

Der Seher

In Griechenland war der Seher oder die Pythia (oder das Tempelorakel) eine herausragende Persönlichkeit. Das innere Land, aus dem heraus sie ihre Botschaften erhielt (nachdem ein Mensch in Not ihr eine Frage gestellt hatte), ist das Land des 12. Hauses im Horoskop. Oder das Land des Neptuns, bzw. des Tierkreiszeichens Fische. In dieses Land stieg die Seherin auf ihrem Dreibein hinab. Zugegeben, meist auch mit Hilfe von Dämpfen, die von unten herauf stiegen. (Vgl. das Bild von unten rechts.) Böse Zungen behaupteten, die Pythia war vollständig bekifft und deshalb so gut wie weggetreten. Das minderte ihre Gabe nicht im Geringssten. Im Gegenteil, es machte ihre Sicht glasklar. Doch leider war das Sprechen, über das, was sie sah, eher behindert. Deshalb musste ein übersetzender Priester in ihrer Nähe bleiben, der dem Fragenden die meist unverständlichen Antworten auszulegen hatte.

Damit du etwas davon hast:

Auch in dir gibt es eine Stimme oder heraufleuchtende Ansichten, die dir von etwas abraten oder dich für etwas einnehmen wollen. Sodann stehst du vor der Frage, sind diese Eingebungen Hirngespinnste oder solltest du sie Ernst nehmen? Ein früherer Klient hatte ein ganz eigenes Orakel: Er ging einen Bürgersteig entlang, der aus lauter Steinplatten bestand und an allen vier Seiten Begrenzungen hatte. Sodann suchte er sich in der Ferne einen besonderen Baum oder ein Auto, dann sagte er zu seinem inneren Orakel: "Wenn ich bis zum Erreichen des Baumes (oder Autos) auf keine der Begrenzungen getreten bin, dann werde ich heute Abend Josephine anrufen. Werde ich doch auf eine Begrenzung treten, so werde ich eben nicht anrufen." Was immer dann geschah, so sagte er, "ich weiß dann auf jeden Fall, was mein Unbewusstes will!"

Liebe Freunde von symbolon, wir haben jetzt mehr als zwei Jahre lang jeden Dienstag eines dieser Blätter ins Netz gestellt. Das hier vorliegende Blatt trägt die Nummer 142. Es wird noch zwei weitere Petit Fours geben, dann ist das Ende da. Der ganze August steht euch noch zur Verfügung, die vorherigen Blätter unentgeltlich aus dem Netz zu ziehen. Dann werden sie abgeschaltet. Also hurtig! Im Oktober gibt es eine vollständig neue Spielweise. Lasst Euch überraschen?

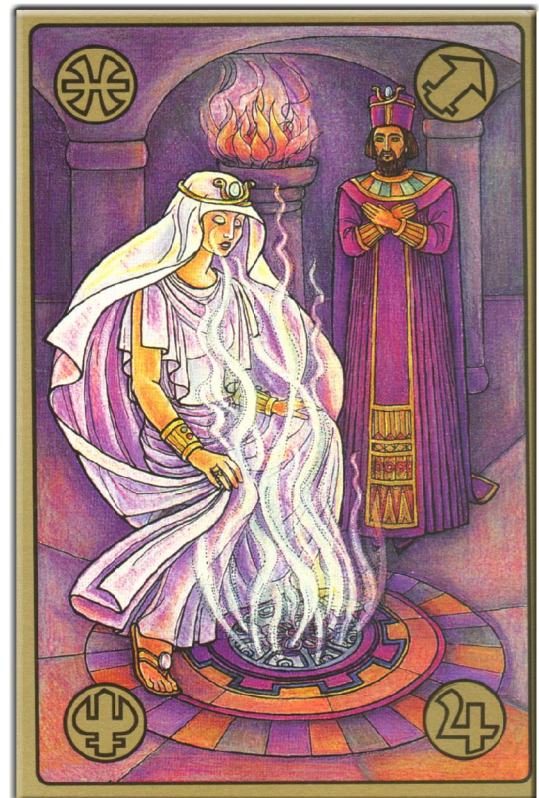


Archetypus: Der Heilsbringer

Archetypus: Der Sinn



Ich habe keine Ahnung, was es bedeutet!
Ich habe keine Ahnung, wer da zu mir spricht!
Lasst mich doch endlich in Ruhe!
Ihr wisst doch auch nicht weiter!



symbolon-Karte: Die Pythia