

Nur in meinem Traum existiere ich wirklich!

Ja, natürlich, es gibt in unserer Welt zwei Welten. Eine Welt, die real ist, zum Anfassen. Eine zweite Welt, die nicht real ist, zum Träumen. Niemand ist sich dieser Einteilung vollständig bewusst. (Auch der Autor dieser Zeilen nicht!) Dieses Blatt, das heute vor dir liegt, behandelt schwerpunkthaft nur die zweite Welt. Doch auch diese Welt ist zweigeteilt. In einen Teil A: Ich träume in der realen Welt. Also z. B. indem ich jede Woche 12 Euro zu meiner Lottoannahmestelle bringe (und von einem gewissen "Jack" und dessen "Pot" träume!), oder indem ich mir eine Kinokarte kaufe (und von einem gewissen "Johnny" und seinem "Depp" schwärme. Nebenbei: Träume und Schwärme sind dasselbe.) Und einen Teil B: Ich träume des Nachts, um mich von der Last des Tages zu lösen. Oder diese Last zumindest zu bearbeiten. Wissen solltest du: Beide Traumwelten (A und B) haben mit der Realität nichts zu tun. Null! Du wirst niemals den Jackpot gewinnen und auch Johnny Depp wird dir niemals die Hand (oder sonst etwas) halten.

Damit du dennoch etwas davon hast:

Manchmal gibt es Phasen im Leben, da rückt die reale Welt ein bißchen ins Abseits und die Traumwelt schiebt sich wie ein Schleier über sie. Oder die reale Welt wird wie durch eine "rosa Brille" wahrgenommen. Besonders in Phasen der Verliebtheit! Da nistet sich ein schillernd bunter Vogel in die reale Welt ein und mir wird ganz warm ums Herz. Geniesse diese Phasen – so lange sie dauern. Manche Menschen wer- von diese Welt seit ihrer Geburt an beherrscht. Da solltest du dann eine Channel-Ausbildung machen oder ein Märchenerzähler werden (oder irgendwas dazwischen)!

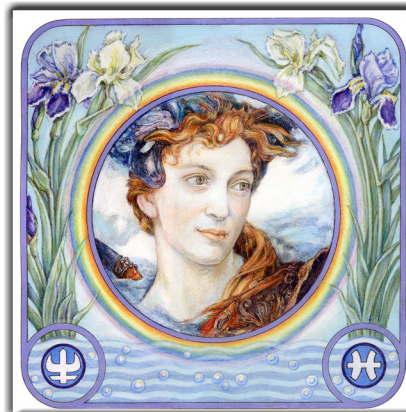


Liebe Freunde von symbolon, die nächsten zwei Jahre lang werden wir jeden Dienstag eine neue Seite mit neuen Bildern ins Netz stellen, "Petit Four" soll heißen: Hier gibt es Appetithäppchen, jeweils drei Bilder und einen Text. "Fingerfood" bedeutet: Man kann es zu sich nehmen. Es ist nicht mehr als eine Vorspeise – ein seelisch-astrologischer Appetizer! Wohl bekomm's



Archetypus: Die Kore

Archetypus: Der Heilsbringer



Das ist die richtige Welt! Warum kann ich nicht hier leben?



symbolon-Karte: Der Garten der Geister