

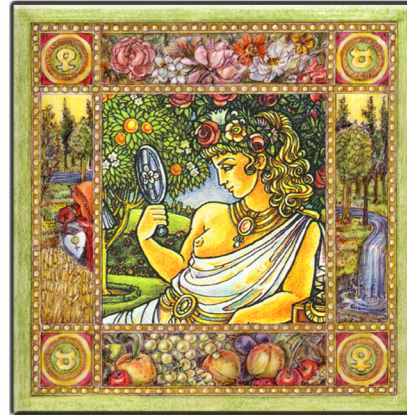
## Die Frau als Krieger (als Täter)

Hier kehrt sich unser Bild (der Eros 1.2) einfach um. Die Frau wird größer, der Mann kleiner. Er muss sich ihr hingeben. Alpha und Beta tauschen ihre Plätze. Die Frau erobert. Es ist das typische Bild aus dem Mythos das von unabhängigen Göttinnen handelt: Artemis oder Diana, die beide die Natur schützen und sei es mit Pfeil und Bogen. Auch in der Geschichte der Griechen (also nicht im Mythos) taucht immer wieder ein sagenumwobener Volksstamm auf, in dem die Frauen das Sagen haben indem sie auch besonders hart kämpfen: Die Amazonen! Sie schlugen mit grosser Energie zu und die Griechischen Krieger (die sie zwar besiegten) zollten ihnen großen Respekt.

### Damit du etwas davon hast:

Frage dich (egal ob Mann oder Frau) ob du einmal zu oft in der Beta-Rolle verschwandest. Frage dich, wann du zuletzt die Boxhandschuhe angezogen hast (figurativ gesprochen). Es kann sein, du hast dabei verloren. Na und? Solltest du etwa deshalb auf einen Kampf verzichten?

Liebe Freunde von symbolon, die nächsten zwei Jahre lang werden wir jeden Dienstag eine neue Seite mit neuen Bildern ins Netz stellen, "Petit Fours" soll heißen: Hier gibt es Appetithäppchen, jeweils drei Bilder und einen Text. "Fingerfood" bedeutet: Man kann es zu sich nehmen. Es ist nicht mehr als eine Vorspeise – ein seelisch-astrologischer Appetizer! Wohl bekomm's ....



Archetypus: Die Kore



Archetypus: Der Zerstörer



Die Jagdgöttin Diana



symbolon-Karte: Die Geliebte