

## Der Mann hält fest

Hier verändert sich unser vorheriges Bild (die Frau hält fest 2.6) leicht. Der Mann bleibt immer noch Alpha, die Frau wird kleiner. Sie muss sich ihm hingeben. Jetzt aber nicht mehr nur, weil er sie gefangen hält (im goldenen Käfig) sondern auch weil es so vorgeschrieben ist. Alpha und Beta tauschen ihre Plätze. Die Frau erobert. Es ist das typische Bild aus dem Mythos das von unabhängigen Göttinnen handelt: Artemis oder Diana, die beide die Natur schützen und sei es mit Pfeil und Bogen. Auch in der Geschichte der Griechen (also nicht im Mythos) taucht immer wieder ein sagenumwobener Volksstamm auf, in dem die Frauen das Sagen haben indem sie besonders hart kämpfen: Die Amazonen! Sie schlugen mit grosser Energie zu und die Griechischen Krieger (die sie zwar besiegten) zollten ihnen großen Respekt.

## Damit du etwas davon hast:

Frage dich (egal ob Mann oder Frau) ob du einmal zu oft in der Beta-Rolle verschwandest. Frage dich, wann du zuletzt die Boxhandschuhe angezogen hast (figurativ gesprochen). Es kann sein, du hast dabei verloren. Na und? Solltest du etwa deshalb auf einen Kampf verzichten?



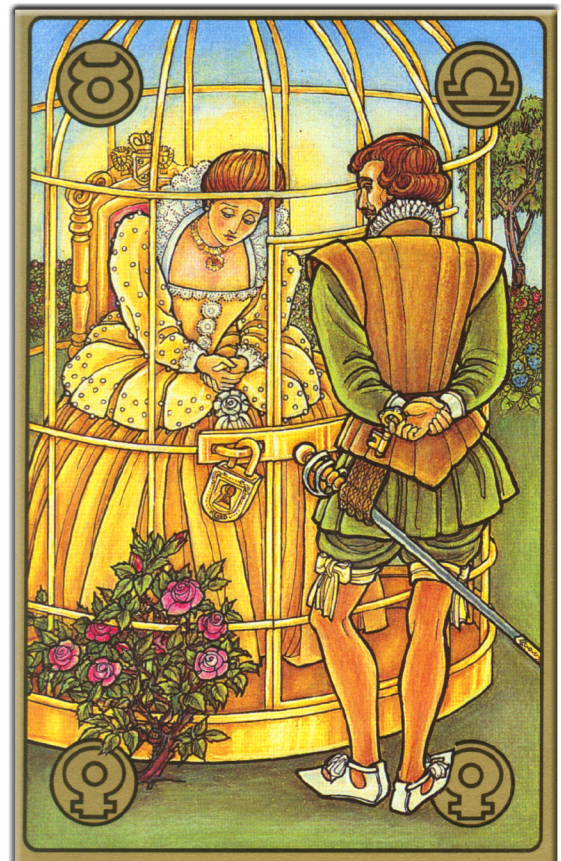
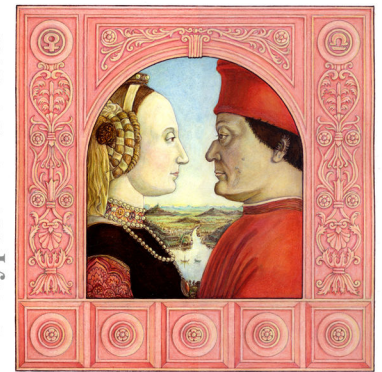
So steht es geschrieben! So soll es sein – Du bist mein!

Liebe Freunde von symbolon, die nächsten zwei Jahre lang werden wir jeden Dienstag eine neue Seite mit neuen Bildern ins Netz stellen, "Petit Four" soll heißen: Hier gibt es Appetithäppchen, jeweils drei Bilder und einen Text. "Fingerfood" bedeutet: Man kann es zu sich nehmen. Es ist nicht mehr als eine Vorspeise – ein seelisch-astrologischer Appetizer! Wohl bekomm's ....



Archetypus: Die Kore

Archetypus: Der Schatten



symbolon-Karte: Der goldene Käfig