

Detit Four

Fingerfood für die Seele

Nr. 5.6

Zu Hilfe!

Seine Majestät, der König, der so groß sein kann, dass niemand auch nur in die Nähe seiner Wasser zu kommen vermag, ist malad!

Er hat sich verausgabt, sich übernommen, sich zu viel zugemutet, jetzt befindet er sich in der Nähe des Feuers, das ihn auszubrennen in der Lage ist. Und alles Große, das so sehr in das Außen zu strahlen vermochte, hat sich tief in das Innere zurückgezogen. (Wie eine Schnecke, die im Außen eine Bedrohung wittert, hat sie ihre Tentakel und sich selbst blitzgeschwind in ihr Haus zurück geschrenkt.)

Nein, natürlich ist auch das EGO nicht unverwundbar und braucht mitunter eine Regeneration, eine Erholungspause. Natürlich muss das Dilemma gut versteckt sein und also muss eine gesunde Ausrede in der Nähe sich befinden. Denn ein EGO, das einfach ermüdet ist, ist keine gute Visitenkarte. Wie sagt der Volksmund: Ein EGO bekommt keinen Herzinfarkt, ein EGO gibt Herzinfarkte. Also sagt es, immer noch mit hoher Autorität: "Ich bin dann mal weg!"

Als würde diesem Wegsein ein tiefer und steigender Wert innewohnen.

Damit du etwas davon hast:

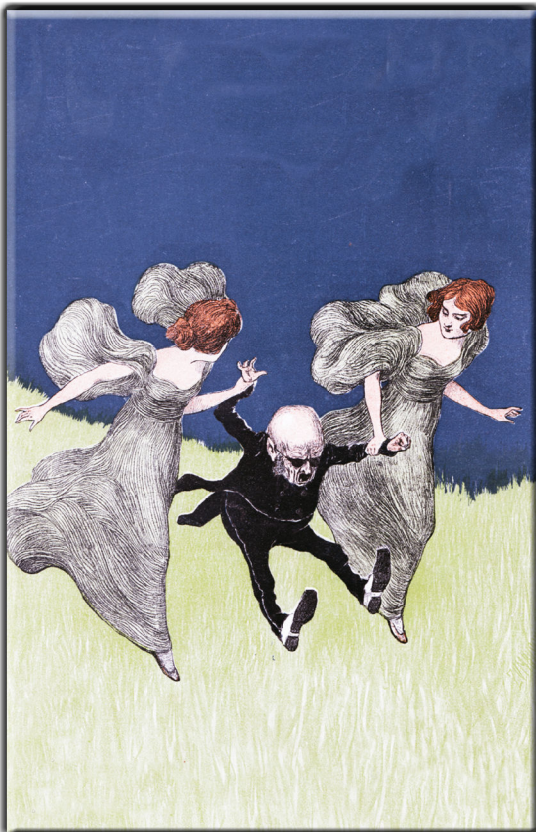
Naja: Eine Welle ist heran gerollt, eine Art kleiner Tsunami (körperlich oder seelisch) hat dich überrascht und droht dich flach zu legen. In solchen Fällen ist es sinnvoll, diesem Impuls selbst nachzugeben und einen eigenen Ruheort aufzusuchen. Du musst wissen: Diese Phase ist eine Phase und das heißt, sie geht vorbei. Und noch etwas sollte dir dabei klarwerden: Sie ist im höchsten Maße langweilig. Das auszuhalten ist die eigentliche Herausforderung. Und dabei gibt es keine Hilfe!

Liebe Freunde von symbolon, während der nächsten zwei Jahre werden wir jeden Dienstag eine neue Seite mit neuen Bildern ins Netz stellen, "Petit Four" soll heißen: Hier gibt es Appetithäppchen, jeweils drei Bilder und einen Text. "Fingerfood" bedeutet: Man kann es zu sich nehmen. Es ist nicht mehr als eine Vorspeise – ein seelisch-astrologischer Appetizer! Wohl bekomm's



Archetypus: Der Animus

Archetypus: Der Regulator



Ich wusste gar nicht, wie schwer das ist, seine Insignien beiseite zu legen, und sich helfen zu lassen!:



symbolon-Karte: Der kranke König

(Signatur Löwe/Jungfrau oder ☉ im Zeichen ♁)

© symbolon