

Petit Four

Fingerfood für die Seele

Nr. 7.2

Das Ungemach

Wir sehen einen Mann und eine Frau (rechts unten), die eine ziemlich große Nähe zueinander haben, durch deren gemeinsames Leben freilich ein tiefer Riss klappt. (Man beachte deren Hände!) Das Schwert, das in der Mitter des Risses steckt, zeigt eine gewisse Ausweglosigkeit, es symbolisiert Streit und Kampf.

Nun, es gab einmal ein gemeinsames Gemach, jetzt aber herrscht Ungemach. Beide können nicht mehr zueinander kommen! Sie können allerdings auch nicht voneinander lassen! Der Himmel ist blutrot, voller Zorn und Wut. So stehen die beiden sich gegenüber. Und es ist nicht sehr selten, dass ein derartiges Paar (dass nicht mehr zusammen, aber auch noch nicht gelöst ist) Jahrzehnte in dieser Position verharren kann. (Man schaue sich zum Gegensatz dazu die Karte P.F. 7.1 an).

Damit du etwas davon hast:

Es gibt einen anderen Menschen, der gegen dich schon (recht) lange einen großen Groll hegt. Ebenso wäre denkbar, dass es einen anderen Menschen gibt, gegen den du schon (recht) lange einen großen Groll empfindest. Welche Konsequenzen ergeben sich daraus?

Als Erstes: Solltet ihr gemeinsame Kinder haben, so tragen sie diesen (euren!) Groll ebenfalls durch ihr Leben. (Kann sein, du möchtest das nicht?)

Als Zweites: Jede neue Partnerschaft, die du eingehst, gerät früher oder später in den Strudel des (alten) Grolls. Ohne dass ihr beide spürt, dass eure Scharmützel nur Stellvertreter-Kämpfe sind.

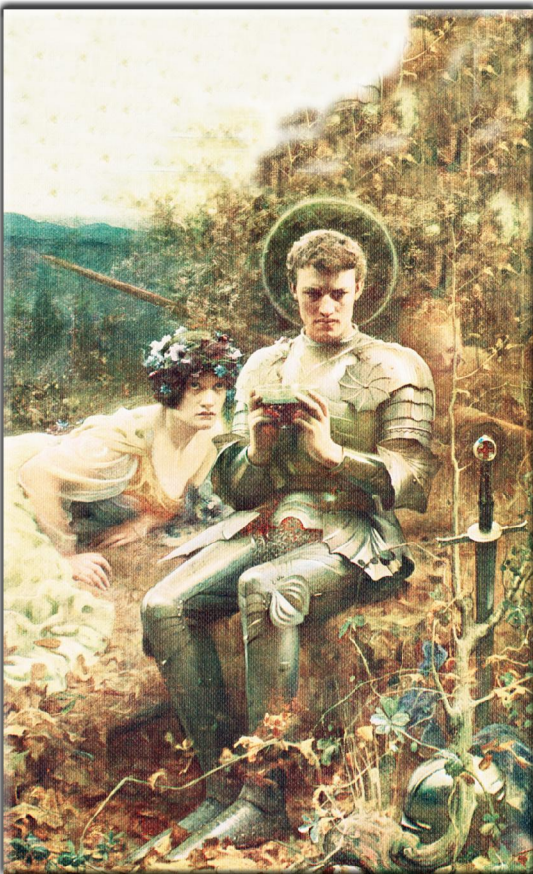
Liebe Freunde von symbolon, während der nächsten zwei Jahre werden wir jeden Dienstag eine neue Seite mit neuen Bildern ins Netz stellen, "Petit Fours" soll heißen: Hier gibt es Appetithäppchen, jeweils drei Bilder und einen Text. "Fingerfood" bedeutet: Man kann es zu sich nehmen. Es ist nicht mehr als eine Vorspeise – ein seelisch-astrologischer Appetizer! Wohl bekomm's



Archetypus: Der Schatten



Archetypus: Der Zerstörer



Sie nähert sich wie eine Schlange, was will sie bloß von mir?
Es war doch einmal alles so anders mit uns? Was ist nur geschehen?
Ich darf doch nicht vom Wege abkommen? Die Tafelrunde wartet...



symbolon-Karte: Der Streit

(Signatur Waage/Widder oder ♎ im Zeichen ♈)

© symbolon