

Petit Four

Fingerfood für die Seele

Nr. 8.7

Der Konservator

Wieder einmal begegnen wir einem alten Bekannten, der uns schon etliche Male in Verwirrung gestürzt hat. Seine herausragenden Attribute, die er schnell bei der Hand hat, heißen: Schuld und Sühne.

Ja, auch diese beiden gehört zum Menschsein und werden gehütet, geschützt und verwaltet vom Konservator. Er sorgt dafür, dass sie nicht vergehen und verloren gehen könnten. (Auch wenn einmal einer da war, der vermeintlich die ganze Schuld auf sich geladen hat – es gibt sie weiterhin!) Etwas anderes ließe der Konservator (und auch sein kleiner Bruder, der Regulator) nicht zu. Warum nicht? Warum gibt es diese ewige Wiederkunft? Nun, wahrscheinlich weil diese beiden Menschheitsthemen gebraucht werden.

Niemals lassen sie sich abschaffen. Nur durch Schuld und Sühne hindurch haben wir die Möglichkeit, ein besserer Mensch zu werden. Ohne diese beiden seelischen Größen blieben wir alle Mörder.

Damit du etwas davon hast:

Schuld kann auch eine Ausdehnung bekommen, die – ab einem bestimmten Punkt – nicht mehr vergehen kann. Man sühnt zwar ohne Ende, mitunter bis zur heftigsten Kasteiung (siehe die Karte rechts unten), doch die Schuld bleibt resistent, als bliebe sie in einem Einweckglas, luftdicht versiegelt – und wäre damit lange, sehr lange, frisch und wirksam. Es kann gut sein, dass das Kasteien in dem Maßstab, in dem die Schuld nicht vergeht, heftiger wird. Jetzt muss man auf der Hut sein. Man sollte für möglich halten, dass unter der Schuld, die du zu sühnen glaubst, noch eine weit ältere Schuld liegt, um die es eigentlich geht. Sie würde damit die heutige Schuld und deren Sühne zu einem Stellvertreter-Geschehen machen. Finde den Ursprung!

Liebe Freunde von symbolon, während der nächsten zwei Jahre werden wir jeden Dienstag eine neue Seite mit neuen Bildern ins Netz stellen, "Petit Fours" soll heißen: Hier gibt es Appetithäppchen, jeweils drei Bilder und einen Text. "Fingerfood" bedeutet: Man kann es zu sich nehmen. Es ist nicht mehr als eine Vorspeise – ein seelisch-astrologischer Appetizer! Wohl bekomm's

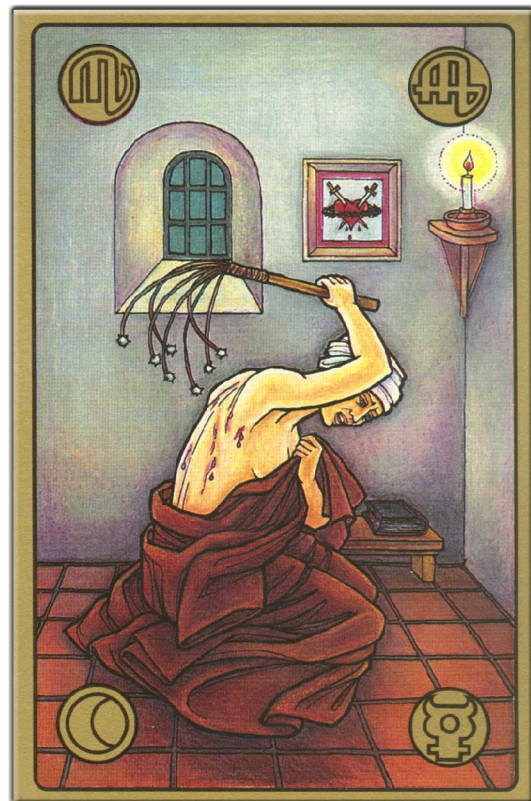


Archetypus: Mephistopheles

Archetypus: Der Regulator



„...und vergieb uns unsere Schuld, wie wir vergeben unseren Schuldigern ...“



symbolon-Karte: Die Kasteiung