

Einzel Sitzungen (Fortsetz.)

Partner-Beratung (am Horoskop)

(Synaestrie und Composite)

Jede Partnerschafts-Analyse wird zweifach vorgenommen: Erstens als Planetenvergleich: Welche innere Person (welcher Planet) in Deinem Horoskop trifft auf welche innere Person (Planet) bei Deinem Partner? Zweitens das Composite-Horoskop: Welche gemeinsamen Themen sollt ihr beide be- und erarbeiten? Dauer: ca. 90 Minuten. (incl. 3 Zeichnungen und CDs) **Euro 235.-**

Leitung der Beratung:
Heidemarie Orban oder Peter Orban

Personar-Beratung

Hier besprechen wir drei (maximal vier) Personar-Horoskope. Der Ratsuchende sollte sich vorher sehr genau überlegen, welche seiner inneren Personen er betrachten möchte. Wir empfehlen, das Mond-Personar (also das Thema der Weiblichkeit und des "kleinen Kindes in mir") einzubeziehen (ggf. auch den Aszendenten-Herrscher!)

Dauer: ca. 150 Minuten. (incl. 5 Zeichn. und CDs)

Euro 270.-

(Prinzipiell wird jede Horoskop-Beratung auf CDs aufgezeichnet, die der Klient dann mit nach Hause bekommt.)

Leitung der Beratung:
Heidemarie Orban oder Peter Orban



4. Von Frau zu Frau

Wenn die Hormone in der Zeit des weiblichen Wechsels in Aufruhr geraten, tut sich manchmal ein schier unerschöpflicher Quell für innere Krisen auf. Jedoch stellt das Auf und Ab in diesen Jahren nicht nur eine Belastungsprobe und ein Konfliktpotential dar, sondern es kann auch zu einem sehr kraftvollen Schlüssel werden, um jene seelischen Räume aufzuschließen, die bisher von uns nicht betreten werden konnten. Es bietet die Gelegenheit, unser Leben einer mutigen und gründlichen Überprüfung zu unterziehen, die ungelösten Problemfelder der früheren Lebensabschnitte behetzt zu betrachten und nach einem guten Lösungsweg zu suchen.

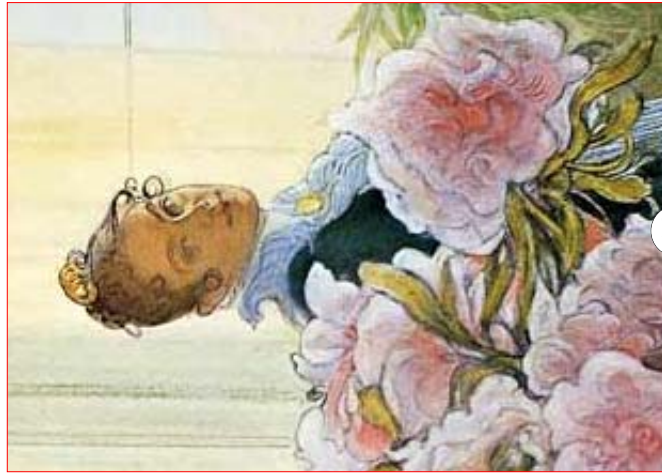
(Gern schaue ich auch mit einem Seitenblick ins Horoskop.)

Dauer: ca. 2 Stunden.

(Es sind mehrere Sitzungen möglich)

Euro 150.-

Leitung: Heidemarie Orban



Familienaufstellungen

Seit vielen Jahren nimmt in unserer Arbeit das Thema der "Lösungen" von familiären Verstrickungen einen immer grösseren Raum ein. Nicht nur in den Einzel-Sitzungen (S. 9-10) sondern auch in unseren Gruppen haben wir diese (von Bert Hellinger entwickelte) Methode in unsere Arbeit integriert.

Beim Familienstellen werden (vom einzelnen Teilnehmer) seine eigene Herkunfts- bzw. Genwartsfamilie mit Hilfe der anderen Seminarteilnehmer "in den Raum" gestellt. Und der Gruppenleiter (und die Gruppenmitglieder) helfen dabei mit, eine für die betreffende Person "gute Lösung" zu finden. Für jeden, der ernsthaft an seiner Seele arbeiten möchte, ist dieses System das schnellste, das wir bisher kennengelernt haben.

Empfohlene Literatur: Peter Orban: Die Kraft, die aus der Herkunft stammt, 1997 (Siehe S. 32)

Alle Seminare beginnen freitags (normalerweise) um 17h und enden sonntags um 17h. (Im Einzelfall kann es andere Zeiten geben). (Z. B. Hamburg 15h)

Preise:

Euro 220.- (Für Personen, die aufstellen)

Euro 150.- (Für teilnehmende Beobachter)

Da nur eine begrenzte Zahl von Teilnehmern aufstellen können, sind diese Seminare schnell belegt. Sie sollten deshalb vorher bei symbolon anrufen (069/5601472), ob noch Plätze frei sind! (Nachtrag: Im Jahr 2007 waren die meisten



Aufstellungs-Seminare relativ schnell ausgebucht! Das sollten Sie berücksichtigen!

Leitung der Seminare: **Peter Orban**
Termine und Orte: (siehe Seite 17)

Partnerschafts-Aufstellungen

Die meisten Menschen wünschen sich eine erfüllte Partnerschaft. Doch wenn sie auf ihr Leben schauen, scheint die Realisierung dieses Wunsches oft unüberwindlich schwer zu sein. Sie wissen nicht, dass dieser Wunsch nichts mit dem jeweiligen Partner zu tun hat, sondern dass es die Dynamik ihrer eigenen Seele ist, die im Hintergrund jeder Partnerschaft ihre Auswirkungen hat und ihren Tribut fordert.

In diesen Aufstellungs-Seminaren werden wir die verschiedenen Kräfte beleuchten, die im Hintergrund der Seele wirken und die damit im Vordergrund der Partnerschaft zu Verwirrungen, Verstrickungen und Trennungen führen. Und natürlich geht es bei den Aufstellungen darum, einen Schritt in Richtung auf eine Lösung zu gehen. (Besonders in den Seminaren in Berlin und Hamburg stehen die Themen der Partnerschaften deutlich im Vordergrund. Aber selbstverständlich können dort auch andere Dynamiken aufgestellt werden. Ganz ebenso wie in den anderen Seminaren auch Partnerschaften aufgestellt werden können.)

Empfohlene Lektüre: Peter Orban: Die Kraft, die in der Liebe wirkt, Kösel Verlag 2002 (Siehe S. 32)

Leitung: **Peter Orban**

Termine und Orte: (siehe Seite 17)

Preise: (wie bei Familienaufstellungen, S. 15)

